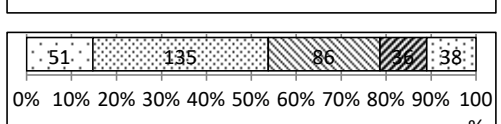
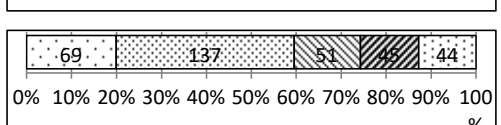
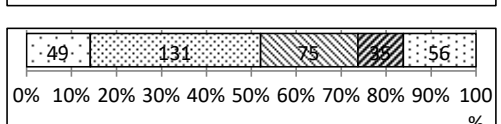
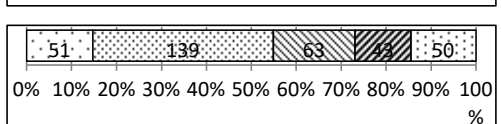
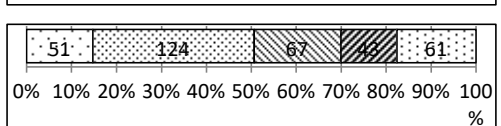
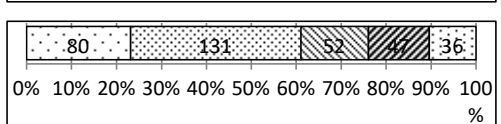
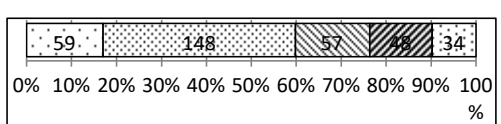
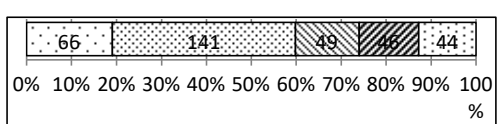
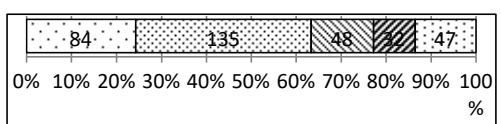
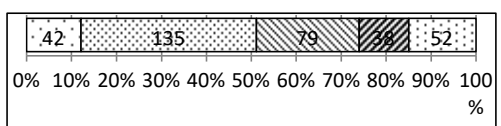
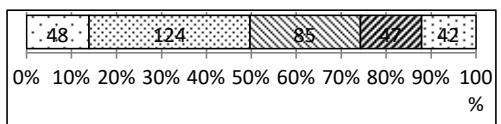
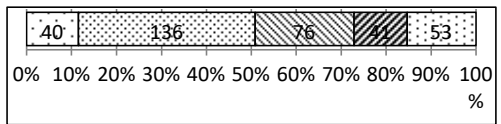
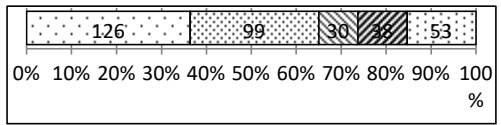


令和2年度 学校教育に関する保護者アンケート

A 十分
B まあ十分
C やや不十分
D 不十分
E 答えられない

質問	A	B	C	D	E
1 お子様は、学校生活を楽しく過ごしている。	126 36%	99 29%	30 9%	38 11%	53 15%
2 学校は、特色ある教育活動を推進している。	40 12%	136 39%	76 22%	41 12%	53 15%
3 学校は、一人ひとりの児童のよさや可能性を伸ばす教育活動を行っている。	48 14%	124 36%	85 25%	47 14%	42 12%
4 学校は、地域の環境や人材を教育活動に生かしている。	42 12%	135 39%	79 23%	38 11%	52 15%
5 学校は、児童に学習内容の基礎・基本を身に付けさせている。	84 24%	135 39%	48 14%	32 9%	47 14%
6 学校は、児童の興味・関心や意欲を引き出す授業の工夫をしている。	66 19%	141 41%	49 14%	46 13%	44 13%
7 学校は、児童に人とかかわったり、自分の考えを伝えたりする力を育てている。	59 17%	148 43%	57 16%	48 14%	34 10%
8 学校は、健康づくり、体力づくりを進めている。	80 23%	131 38%	52 15%	47 14%	36 10%
9 学校は、環境問題にかかわる教育活動を行っている。	51 15%	124 36%	67 19%	43 12%	61 18%
10 学校は、思いやりや優しい心を育てている。	51 15%	139 40%	63 18%	43 12%	50 14%
11 学校は、児童に自他の生命を大切にすることを育てている。	49 14%	131 38%	75 22%	35 10%	56 16%
12 学校は、児童に社会のルールを守る態度を育てている。	69 20%	137 40%	51 15%	45 13%	44 13%
13 学校は、教育目標や経営方針を保護者や地域にわかりやすく伝えている。	51 15%	135 39%	86 25%	36 10%	38 11%



14	学校は、保護者や地域の方の意見や要望を受け止め、学校改善に生かそうとしている。	A	B	C	D	E	
		56	128	76	30	56	
		16%	37%	22%	9%	16%	
15	学校は、地域・保護者と協力しながら子どもを教育している。	A	B	C	D	E	
		76	138	52	42	38	
		22%	40%	15%	12%	11%	
16	学校は、学校公開の機会や学校だより、ホームページなどで、学校の様子を地域や保護者に知らせるなど、開かれた学校づくりに努めている。	A	B	C	D	E	
		84	134	48	36	44	
		24%	39%	14%	10%	13%	
17	学校は、子どもや保護者の悩みや相談に応じている。	A	B	C	D	E	
		70	127	51	45	53	
		20%	37%	15%	13%	15%	
18	学校は、子どもの安全を守るための取り組みを行っている。	A	B	C	D	E	
		72	132	61	52	29	
		21%	38%	18%	15%	8%	
19	学校は、熱意をもって指導に取り組んでいる。	A	B	C	D	E	
		89	122	47	43	45	
		26%	35%	14%	12%	13%	
20	教職員は、来校時や電話などの際には、親切・丁寧に対応している。	A	B	C	D	E	
		128	101	27	38	52	
		37%	29%	8%	11%	15%	
21	学校は、一人ひとりの児童の学習成果や生活の様子をわかりやすく伝えている。	A	B	C	D	E	
		62	128	87	35	34	
		18%	37%	25%	10%	10%	
22	【通常の学級】学校は、特別支援教育や発達障害等に関して保護者への説明をおこなっている。【わかば学級】おお客様の「個別の教育支援計画」の作成にあたり、学校と十分に話し合うことができた。	A	B	C	D	E	
		41	92	99	41	73	
		12%	27%	29%	12%	21%	
23	学校は、学校施設の整備や校内環境の美化に努めている。	A	B	C	D	E	
		83	137	45	40	41	
		24%	40%	13%	12%	12%	
24	学校は、土曜授業の実施方法を工夫するなどして、教育内容の充実にも努めている。	A	B	C	D	E	
		81	132	56	35	42	
		23%	38%	16%	10%	12%	
25	学校は、オープンキャンパスや乗り入れ指導等を通して、児童に進学への安心感や、中学校への憧れの気持ちをもたせている。	A	B	C	D	E	
		40	107	71	33	95	
		12%	31%	21%	10%	27%	
26	学校は、オープンキャンパスや乗り入れ指導等を通して、授業改善に努め、児童の学力向上、体力向上、心の教育の充実を図っている。	A	B	C	D	E	
		34	111	78	32	91	
		10%	32%	23%	9%	26%	
27	学校は、保幼小中連携教育のねらいや様子を、保護者に分かりやすく伝えている。	A	B	C	D	E	
		32	105	94	40	75	
		9%	30%	27%	12%	22%	
28	学校は、幼稚園児童・保育園児との交流などを通して、児童に小学生になった自覚をもたせている。	A	B	C	D	E	
		48	120	70	29	79	
		14%	35%	20%	8%	23%	