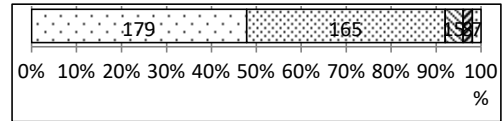


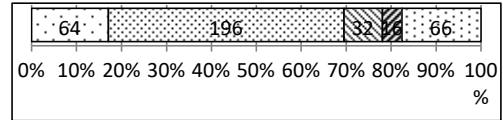
令和元年度 学校教育に関する保護者アンケート

A **B** **C** **D** **E**
 十分 まあ十分 やや不十分 不十分 答えられない

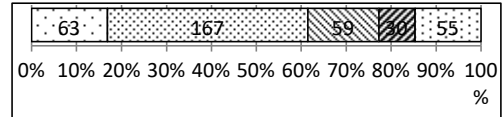
1	お子様は、学校生活を楽しく過ごしている。	A	B	C	D	E
		179	165	15	8	7
		48%	44%	4%	2%	2%



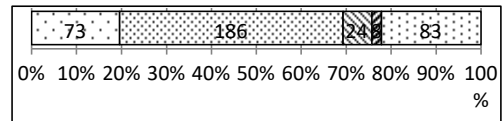
2	学校は、特色ある教育活動を推進している。	A	B	C	D	E
		64	196	32	16	66
		17%	52%	9%	4%	18%



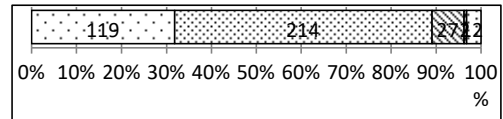
3	学校は、一人ひとりの児童のよさや可能性を伸ばす教育活動を行っている。	A	B	C	D	E
		63	167	59	30	55
		17%	45%	16%	8%	15%



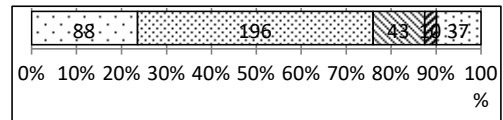
4	学校は、地域の環境や人材を教育活動に生かしている。	A	B	C	D	E
		73	186	24	8	83
		20%	50%	6%	2%	22%



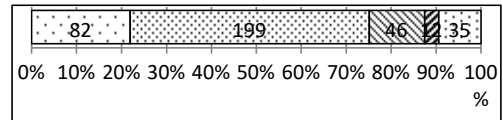
5	学校は、児童に学習内容の基礎・基本を身に付けさせている。	A	B	C	D	E
		119	214	27	2	12
		32%	57%	7%	1%	3%



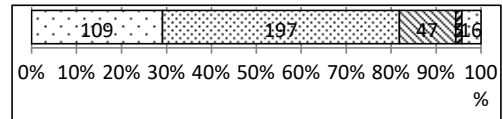
6	学校は、児童の興味・関心や意欲を引き出す授業の工夫をしている。	A	B	C	D	E
		88	196	43	10	37
		24%	52%	11%	3%	10%



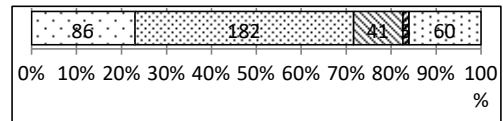
7	学校は、児童に人とかかわったり、自分の考えを伝えたりする力を育てている。	A	B	C	D	E
		82	199	46	12	35
		22%	53%	12%	3%	9%



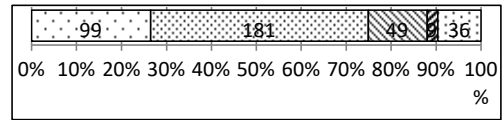
8	学校は、健康づくり、体力づくりを進めている。	A	B	C	D	E
		109	197	47	5	16
		29%	53%	13%	1%	4%



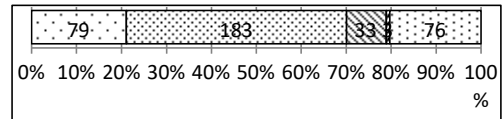
9	学校は、環境問題にかかわる教育活動を行っている。	A	B	C	D	E
		86	182	41	5	60
		23%	49%	11%	1%	16%



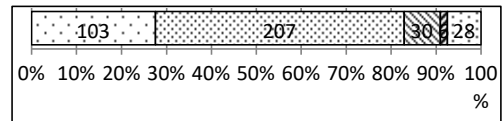
10	学校は、思いやりや優しい心を育てている。	A	B	C	D	E
		99	181	49	9	36
		26%	48%	13%	2%	10%



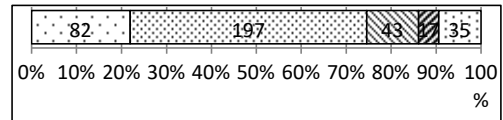
11	学校は、児童に自他の生命を大切にすることを育てている。	A	B	C	D	E
		79	183	33	3	76
		21%	49%	9%	1%	20%



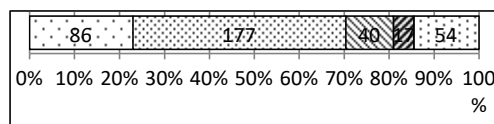
12	学校は、児童に社会のルールを守る態度を育てている。	A	B	C	D	E
		103	207	30	6	28
		28%	55%	8%	2%	7%



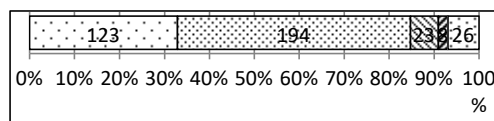
13	学校は、教育目標や経営方針を保護者や地域にわかりやすく伝えている。	A	B	C	D	E
		82	197	43	17	35
		22%	53%	11%	5%	9%



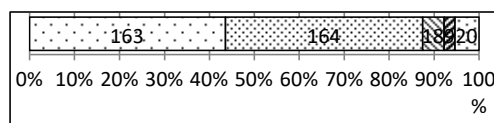
14	学校は、保護者や地域の方の意見や要望を受け止め、学校改善に生かそうとしている。	A	B	C	D	E
		86	177	40	17	54
		23%	47%	11%	5%	14%



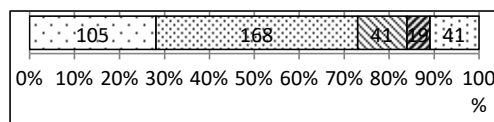
15	学校は、地域・保護者と協力しながら子どもを教育している。	A	B	C	D	E
		123	194	23	8	26
		33%	52%	6%	2%	7%



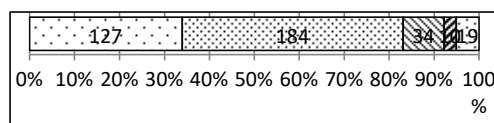
16	学校は、学校公開の機会や学校だより、ホームページなどで、学校の様子を地域や保護者に知らせるなど、開かれた学校づくりに努めている。	A	B	C	D	E
		163	164	18	9	20
		44%	44%	5%	2%	5%



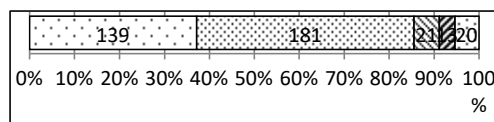
17	学校は、子どもや保護者の悩みや相談に応じている。	A	B	C	D	E
		105	168	41	19	41
		28%	45%	11%	5%	11%



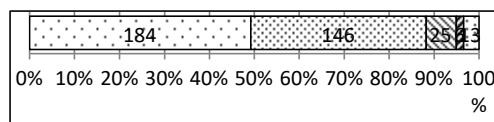
18	学校は、子どもの安全を守るための取り組みを行っている。	A	B	C	D	E
		127	184	34	10	19
		34%	49%	9%	3%	5%



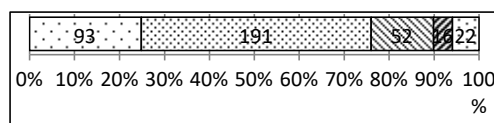
19	学校は、熱意をもって指導に取り組んでいる。	A	B	C	D	E
		139	181	21	13	20
		37%	48%	6%	3%	5%



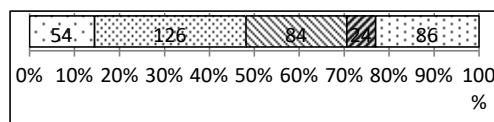
20	教職員は、来校時や電話などの際には、親切・丁寧に対応している。	A	B	C	D	E
		184	146	25	6	13
		49%	39%	7%	2%	3%



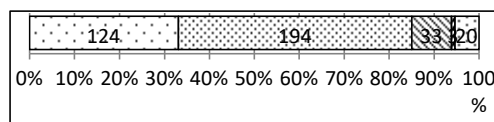
21	学校は、一人ひとりの児童の学習成果や生活の様子をわかりやすく伝えている。	A	B	C	D	E
		93	191	52	16	22
		25%	51%	14%	4%	6%



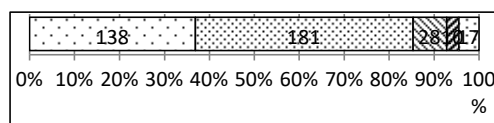
22	学校は、特別支援教育や発達障害等に関して保護者への説明をおこなっている。	A	B	C	D	E
		54	126	84	24	86
		14%	34%	22%	6%	23%



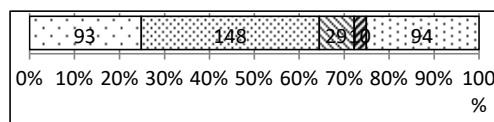
23	学校は、学校施設の整備や校内環境の美化に努めている。	A	B	C	D	E
		124	194	33	3	20
		33%	52%	9%	1%	5%



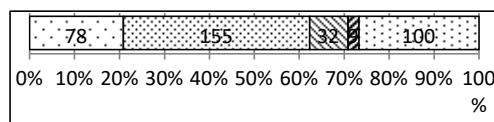
24	学校は、土曜授業の実施方法を工夫するなどして、教育内容の充実にも努めている。	A	B	C	D	E
		138	181	28	10	17
		37%	48%	7%	3%	5%



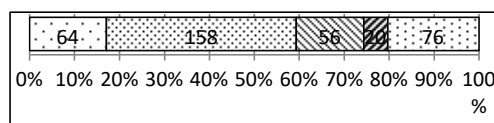
25	学校は、オープンキャンパスや乗り入れ指導等を通して、児童に進学への安心感や、中学校への憧れの気持ちをもたせている。	A	B	C	D	E
		93	148	29	10	94
		25%	40%	8%	3%	25%



26	学校は、オープンキャンパスや乗り入れ指導等を通して、授業改善に努め、児童の学力向上、体力向上、心の教育の充実を図っている。	A	B	C	D	E
		78	155	32	9	100
		21%	41%	9%	2%	27%



27	学校は、小中連携教育のねらいや様子を、保護者に分かりやすく伝えている。	A	B	C	D	E
		64	158	56	20	76
		17%	42%	15%	5%	20%



28	学校は、幼稚園児童・保育園児との交流などを通して、児童に小学生になった自覚をもたせている。	A	B	C	D	E
		94	175	25	5	75
		25%	47%	7%	1%	20%

